



Schindler 2500

Perfección significa pensar más allá de lo necesario.

Nuestros ascensores montacamás reflejan lo que queremos decir.



Func



ionalidad



Schindler 2500 es sofisticado.

Hasta el último detalle. Satisface todas las demandas que pueda necesitar en hospitales, clínicas y residencias. Una solución impresionantemente funcional.



Schindler 2500 siempre disponible.

En todo momento. Le permite seguir el camino más seguro. Controlamos permanentemente el ascensor y lo ponemos a disposición de personas específicas en momentos específicos. Confíe en nosotros.

Dispo



nibilidad



Precisión

Schindler 2500 es preciso.

Tanto en el arranque como durante su desplazamiento, en la frenada y en la parada, apenas notará movimientos. Un rendimiento absolutamente convincente.



Vd. quiere hacer la elección correcta. Entonces no deje las cosas al azar.

Nos lo tomamos en serio

¿Necesita un montacamas eficiente? ¿Uno que lo pueda soportar todo y que funcione con absoluta fiabilidad? Entonces el Schindler 2500 es la elección correcta.

Hemos diseñado especialmente este ascensor para el transporte confortable de pacientes y de aquellas personas que requieren cuidados específicos. Por ello es necesario que funcione con absoluta precisión. De modo que las personas puedan entrar y salir con facilidad, y llegar a su destino de forma rápida y confortable.

Su capacidad es enorme

Hemos diseñado el ascensor Schindler 2500 para que pueda acceder cualquier tamaño de cama existente en el mercado. Y para que permita el espacio suficiente a las personas que la acompañan. Además el montacamas transporta el equipo médico en el área de cirugía. Sin ningún tipo de perturbación.

Pensamos pragmáticamente

Con el Schindler 2500, nos apoyamos en una ingeniería de sistemas experimentada y en una alta estandarización. Por esta razón, hemos dotado a este ascensor de una construcción modular. Está basada en unos componentes pre-ensamblados de última tecnología. La disponibilidad del ascensor es absolutamente fiable. Dependiendo de sus necesidades, la tracción puede ser eléctrica o hidráulica.

Para nosotros la seguridad es lo primero

Vigilamos su instalación 24 horas al día, 365 días al año. De este modo, los posibles problemas pueden corregirse antes de que sucedan. Día y noche.

Disponible para aplicaciones específicas.

Con un tráfico de pasajeros elevado, es importante garantizar que el flujo de tráfico sea lo más eficiente posible. Es aquí donde nuestra maniobra de control de destino Miconic 10 demuestra todo su potencial.

Junto con nuestro exclusivo sistema SchindlerID® desarrollado por Schindler, el ascensor puede restringirse, de forma que sólo quede a la disposición de determinadas personas en momentos específicos, si así lo desea. Prácticamente no hay límites a las configuraciones posibles para satisfacer sus necesidades. Es un sistema completo que permite que el ascensor esté siempre disponible para aquellos que lo necesitan con más urgencia.

Cumplimos nuestras promesas

Schindler 2500 cumple todas las disposiciones y normas en vigor y de seguridad.

Puede llamarnos desde cualquier lugar

Schindler 2500 le hace ahorrar tiempo y dinero. Unos componentes predefinidos y unos procesos establecidos facilitan la planificación y reducen los plazos de suministro. Tanto para un único ascensor como 4 unidades en grupo. El ascensor de servicio Schindler 2400 y el montacargas Schindler 2600 pertenecen también a la misma gama.

Datos básicos

Capacidad de carga	1.000–2.500 kg, 13–33 personas
Recorrido máximo	65 metros; máx. 21 paradas
Accesos	A un lado o a dos lados
Anchura de la puerta	800–2300 mm
Altura de la puerta	2.000–2.400 mm
Tracción	Eléctrica o hidráulica
Velocidad	0,4–1,6 metros por segundo
Maniobra	Maniobra colectiva para grupos de hasta cuatro ascensores; maniobra de control de destino Miconic-10
Equipamiento	Gama flexible de equipamiento

Advertencia:

Schindler se reserva el derecho de modificar las especificaciones, opciones y colores.

Todas las ilustraciones de cabinas y opciones de este folleto son sólo título representativo. Las muestras de colores y materiales incluidos podrían diferir de los originales.

¿Qué tipo de conocimientos compartimos con Vd.?

La mentalización que el tiempo cuenta.

En los hospitales modernos, la alta especialización médica se combina con el cuidado individualizado. Los últimos descubrimientos en investigación médica se aplican en los procedimientos cotidianos del hospital. Para que los procesos y el flujo de trabajo puedan mejorar de forma constante, la movilidad vertical debe también proporcionar constantemente un mejor rendimiento. Schindler ofrece ascensores que se mueven con más eficacia, y con gran precisión. Schindler 2500 es un claro exponente de esta filosofía. Desarrolla a diario sus funciones altamente cualificadas. Con total fiabilidad y velocidad.





Realmente tengo que confiar en la tecnología. Siempre.



La experiencia es una cosa.
La responsabilidad social otra.
Para tener éxito en el área hospitalaria, se necesitan las dos.



Las grandes cosas a menudo empiezan siendo pequeñas.

Observe atentamente nuestras dimensiones.

Tracción	Capacidad de carga N° máx. de pasajeros		Velocidad		Recorrido máximo N° máx. de paradas		Potencia nominal		Intensidad nominal			Puerta			Hueco	
	GQ kg		VKN m/s	*3 HQ m	ZE	*4 PMN kW	*4 INN A	*5 BK mm	*5 TK mm	*5 HK mm	Tipo	*6 BT mm	*6 HT mm		*7 HSK mm	
Eléctrico *1	1000	13	1.00	42	21	8.8	23	1000–1600	1400–2350	2100–2500	T2/C2/C4	800–1600	2000–2400	1500	HK + 1500	
			1.60	65		19.7	31							1700	HK + 1650	
	1275	17	1.00	42	21	10.8	29	1100–1800	1500–2650	2100–2500	T2/C2/C4	800–1800	2000–2400	1500	HK + 1500	
			1.60	65		18.9	36							1700	HK + 1650	
	1600	21	1.00	42	21	10.8	30	1200–2100	1500–2900	2100–2500	T2/C2/C4	800–2100	2000–2400	1500	HK + 1500	
			1.60	65		22.8	43							1700	HK + 1650	
	2000	26	1.00	42	21	14.2	37	1400–2300	1650–2950	2100–2500	T2/C2/C4/C6	800–2300	2000–2400	1500	HK + 1500	
			1.60	42		22.8	49							1700	HK + 1650	
Hidráulico tipo	1275	17	0.63	18	8	20.0	45	1100–1800	1450–2600	2100–2500	T2/C4	800–1800	2000–2400	1450	HK + 1300	
	1600	21	0.63	18	8	29.0	63	1200–2100	1500–2900	2100–2500	T2/C4	800–2100	2000–2400	1450	HK + 1300	
Mochila *2	2000	26	0.40/0.63	18	8	40.0	86	1400–1500	2300–2900	2100–2500	T2/C4	800–1500	2000–2400	1450	HK + 1300	
Hidráulico tipo	2000	26	0.40/0.63	18	8	40.0	86	1400–2300	1650–2950	2100–2500	T2/C2/C4/C6	800–2300	2000–2400	1150	HK + 1300	
	2500	33	0.40/0.63	18	8	47.0	98	1400–2300	2050–3500	2100–2500	T2/C2/C4/C6	800–2300	2000–2400	1250	HK + 1300	

GQ Capacidad de carga
VKN Velocidad
HQ Recorrido
ZE Número de paradas
PMN Potencia nominal
INN Intensidad nominal

*1 Con o sin cuarto de máquinas
*2 Cuarto de máquinas abajo, arriba o al lado; a máx. 10 m del hueco
*3 Ascensores eléctricos con recorrido superior a 25 m no están diseñados para utilizarlos con transpalets con cargas pesadas
*4 Valores máximos

BK Anchura de cabina
TK Profundidad de cabina
HK Altura de cabina
*5 Dimensiones de cabina en incrementos de 50 mm

T2 Puerta telescópica, dos hojas
C2 Puerta de apertura central (dos hojas)
C4 Puerta de apertura central (cuatro hojas)
C6 Puerta de apertura central (seis hojas)
BT Anchura de puerta
HT Altura de puerta
*6 Dimensiones de puerta en incrementos de 100 mm

HSG Profundidad del foso
HSK Recorrido libre de seguridad bajo viga/gancho de montaje
*7 Valores mínimos, en la opción hidráulica se deberán incrementar muchos valores según la configuración del equipo

Número de embarques: 2, opuestos
Número de arranques / hora (eléctrico): 180 por hora
Número de arranques / hora (hidráulico): 30/60 por hora
Tensión alimentación: 400 V; opcional 230 V

Ancho / Profundidad hueco: en las tablas de dimensiones de la página 20 a la 23 se recogen las medidas para cabinas más comunes.

Cabina

Construimos la cabina de acuerdo a sus especificaciones – anchura, profundidad y altura – de modo que los tamaños de sus camas entren con total comodidad. Las armaduras de la cabina proporcionan total estabilidad.

Puerta

Realizamos la puerta adecuada a sus necesidades – con dos, cuatro o seis hojas. Aprovechan eficientemente la anchura del hueco y, si lo desea, pueden hacerse exactamente igual de altas y anchas que la cabina. Beneficiarse de sus ventajas. Resulta muy cómodo entrar y salir con camas. Además de evitar daños a las puertas. Y puede ajustarse la velocidad de apertura y cierre de las puertas.

Normativa:

Schindler 2500 está certificado de acuerdo a la Directiva de Ascensores 95/16/EC. Además, cumple con todas las normas siguientes:

- EN81-28 Sistema de llamada de emergencia remota para ascensores de pasajeros y montacargas
- EN81-58 Puertas de piso resistente al fuego
- EN81-70 Accesibilidad de los ascensores de pasajeros

Medio Ambiente

Schindler 2500 cumple los requisitos de la ISO 14001. Tanto la versión de tracción eléctrica como la hidráulica, presentan unos valores de consumo de energía muy reducidos. En los ascensores hidráulicos puede seleccionarse un sistema de tracción como característica estándar, que tiene un consumo de energía significativamente más bajo si se compara con los ascensores hidráulicos convencionales.

Control

Schindler 2500 está controlado permanentemente desde nuestra central, 24 horas al día y 365 días al año. Los problemas se corrigen preventivamente.

Confiamos en nuestro sistema. Por eso lo monitorizamos.

Sistema de tracción eléctrica

Schindler 2500 puede suministrarse con sistema de tracción eléctrica para cargas de 1.000 kg a 2.500 kg. El modelo eléctrico está especialmente recomendado para instalaciones de tráfico intenso y donde haya varios ascensores. Al agrupar los ascensores puede aumentarse la eficiencia del transporte. No es necesario cuarto de máquinas hasta cargas de 2,5 toneladas. Por lo que ahorra un espacio muy importante en los edificios.

Tracción

Schindler 2500 funciona con una máquina de imanes permanentes sin reductor. Se gana en eficiencia y eficacia. Debido a su tamaño relativamente pequeño y su funcionamiento silencioso, representa la solución perfecta especialmente para los ascensores sin cuarto de máquinas. La tracción regulada mediante variación de frecuencia aporta un movimiento confortable y sin vibraciones. El ascensor consigue una excelente precisión de parada. Y además, es económico cuando hablamos de consumo de energía.

Maniobra

La maniobra a base de microprocesadores, del Schindler 2500, está programada para realizar una amplia variedad de tareas, tanto para sistemas individuales como para grupos de hasta cuatro ascensores. Los tipos de maniobra estándar son: universal, colectiva en subida o bajada, o maniobra colectiva – selectiva para grupos de hasta cuatro ascensores. Se dispone de más 100 opciones de maniobra como opciones estándar para la configuración individual. Como opción, se puede suministrar nuestra maniobra de control de destino Miconic 10, la cuál analiza el volumen de transporte de toda la instalación y asigna la cabina adecuada a cada pasajero. El resultado son unos tiempos de espera más cortos y tiempos de viajes más breves.

Control de acceso

El transporte de pasajeros y de cargas puede también controlarse mediante un interruptor de llave o lector de tarjetas.

Con la maniobra de control de destino Miconic 10, puede aplicarse la nueva tecnología SchindlerID® de Schindler. SchindlerID® es una arquitectura de sistemas completamente nueva para el servicio de ascensores y el control de acceso. El transporte de pasajeros y de cargas se controla de acuerdo a la demanda y la gestión de grupos. El cuadro de maniobra se sitúa en el último piso junto a las puertas de hueco, ahorrando espacio.



Ascensor eléctrico sin cuarto de máquinas

Sistema de tracción hidráulica

Schindler 2500 puede accionarse hidráulicamente con cargas de 1.000 a 2.500 kg. Es una opción recomendable en especial para aplicaciones de sistemas individuales. El sistema de ascensor hidráulico ofrece una solución extraordinariamente económica para los edificios de baja altura.

Tracción

El ascensor Schindler 2500 posee un sistema de tracción único. Consiste en una bomba y una válvula controlada electrónicamente. Combinadas con la maniobra integrada, cumple fiablemente con las altas exigencias y facilita un viaje extraordinariamente confortable. La tracción consigue una precisión de parada excelente.

La versión hidráulica del Schindler 2500 presenta además un bajo consumo de energía. Los niveles de consumo se encuentran dentro de los parámetros de los ascensores de tracción eléctrica.

Maniobra

La maniobra a base de microprocesadores, especialmente concebida para la tracción hidráulica, es perfecta para una amplia variedad de necesidades y usos. Ofrece un control que como resultado da unos tiempos de viaje más reducidos. Puede elegir entre los siguientes clases de maniobra: Universal, colectiva en subida o bajada, o maniobras en grupo hasta cuatro ascensores. La maniobra dispone de más de 100 soluciones estándar.

Control de acceso

Schindler 2500 posee sistemas de control de acceso. El transporte de pasajeros o de cargas puede controlarse de acuerdo a las necesidades específicas – así como mediante interruptor de llave o lector de tarjetas, como por ejemplo.



Tracción hidráulica tipo Tandem

<p>Paredes Puertas de cabina</p>	 <p>Laminado/imprimación Amarillo Catania</p>	 <p>Laminado/imprimación Gris Malmo</p>	 <p>Laminado/imprimación Azul Lübeck</p>	 <p>Laminado/imprimación Verde Aberdeen</p>
 <p>Acero inoxidable pulido</p>	 <p>Acero inoxidable Dama</p>	 <p>Acero inoxidable Lino</p>		
				
				
				
<p>Techo Suelo</p>	 <p>Techo color Blanco Trondheim</p>	 <p>Techo color Amarillo Catania</p>	 <p>Techo color Gris Malmo</p>	 <p>Techo de Acero Inoxidable pulido</p>
 <p>Suelo de goma con círculos color negro</p>	 <p>Suelo de goma negra estructurada</p>	 <p>Suelo de chapa estriada de aluminio</p>		

Captamos con nuestros ojos la información más importante. Observe con atención.

El sector hospitalario exige funcionalidad por encima de todas las cosas. Por ello, hemos concedido un gran valor a la funcionalidad, facilidad de uso y robustez, y hemos diseñado el equipo de la cabina para que sea de gran duración.

Elija y combine los materiales y colores estándar tal como Vd. desee y precise. Si lo desea, podemos ofrecer también, otros colores o materiales con unas condiciones de suministro y precio similares.

Para las paredes y las puertas de las cabinas puede elegir entre las opciones estándar de acero inoxidable, pintura o chapa revestida, en arena, gris, azul y verde. Tanto las paredes como las puertas pueden ser parcial o completamente de cristal, si se desea. Las puertas de piso pueden ser en imprimación o de acero inoxidable.

Especialmente en el sector hospitalario, los suelos han de ser de fácil mantenimiento y anti-deslizantes. Por lo tanto, el montacamas ha sido equipado con un suelo de goma con círculos en negros o suelo rugoso de PVC. Si se desea, podemos ofrecerle un suelo de chapa estriada o de piedra.

Los techos suspendidos pintados o de acero inoxidable pulido proporcionan una atmósfera luminosa y agradable. La iluminación indirecta no molestará a los pacientes.

Sencillez refinada. También en nuestros accesorios.

Botoneras de cabina y de piso

La botonera de la cabina del Schindler 2500 abarca toda la altura de la cabina. Va empotrada a ras de la pared de la cabina, lo que la protege frente a los daños que pudieran ocasionarse al entrar o salir con camas. Se dispone también de botoneras opcionales accesibles para las personas discapacitadas para cabinas dotadas con mensajes de voz.

Las botoneras de cabina y de piso están fabricadas en acero inoxidable pulido. Las botoneras de cabina están también disponibles en antracita.

Las botoneras e indicadores de piso van montados a ras de la pared o dentro del marco de la puerta. Los indicadores pueden solicitarse asimismo con sonido de gong.

Bandas protectoras

La cabina está equipada con unas bandas protectoras en todo su perímetro.

Estas pueden ser de:

- plástico negro,
- acero inoxidable pulido, o
- se pueden suministrar bajo pedido otras soluciones según sus necesidades.

Los zócalos para cubrir las rejillas de la ventilación situados en el suelo son de acero inoxidable pulido y van incluidos como equipo estándar.

Frentes de cabina

Como opción los frentes de las puertas de cabina y de piso pueden ser de acero inoxidable pulido.

Pasamanos

Por cuestiones de seguridad, el ascensor montacamas puede equiparse con pasamanos. Estos pueden ser:

- rectos, o
- curvos
- en acero inoxidable pulido.

Si lo desea, se puede instalar un asiento plegable en su cabina.

Aspecto general de las botoneras



Indicadores de nivel de piso
- Estándar



Elementos del interior de la cabina, extendidos a lo largo de toda la altura de la cabina
- Acero inoxidable
- Antracita



Elementos de piso, configurables individualmente
- 2 elementos
- 5 elementos

Schindler ID/Miconic 10

Pasamanos de acero inoxidable, acabado curvo



Los datos están disponibles. Así puede establecer las pautas.

Ascensor de tracción sin cuarto de máquinas con tracción de frecuencia controlada
1.000–2.500 kg de capacidad de carga; 13–33 personas

Tracción	Capacidad de carga			Nº de embarques	Cabina			Puerta			Hueco			
	GQ kg	Nº máx. de pasajeros	VKN m/s		BK mm	TK mm	HK mm	Tipo	BT mm	HT mm	BS mm	TS mm	HSG mm	HSK mm
Eléctrico	1000	13	1.0	1	1100	2100	2300	T2	900	2100	1950	2550	1500	3800
				2		2050						2660		
	1000	13	1.0	1	1300	1750	2300	T2	1100	2100	2200	2200	1500	3800
				2		1700						2310		
	1275	17	1.0	1	1200	2300	2300	T2	1100	2100	2150	2750	1500	3800
				2								2910		
	1600	21	1.0	1	1400	2400	2300	T2	1100	2100	2250	2850	1500	3800
				2								3010		
	2000	26	1.0	1	1500	2700	2300	T2	1300	2100	2500	3150	1500	3800
				2		2650						3260		
				2		2700		C4	1500		2500	3230		
	2500	33	1.0	1	1800	2700	2300	C4	1600	2100	2950	3150	1700	4000
2					2650						3260			
2					2700			1800		3100	3230			

GQ Capacidad de carga
VKN Velocidad

HQ Recorrido
HE_{min} Distancia mínima entre plantas

BK Anchura de cabina
TK Profundidad de cabina
HK Altura de cabina

T2 Puerta telescópica
C4 Puerta de apertura central (cuatro hojas)

BT Anchura de puerta
HT Altura de puerta

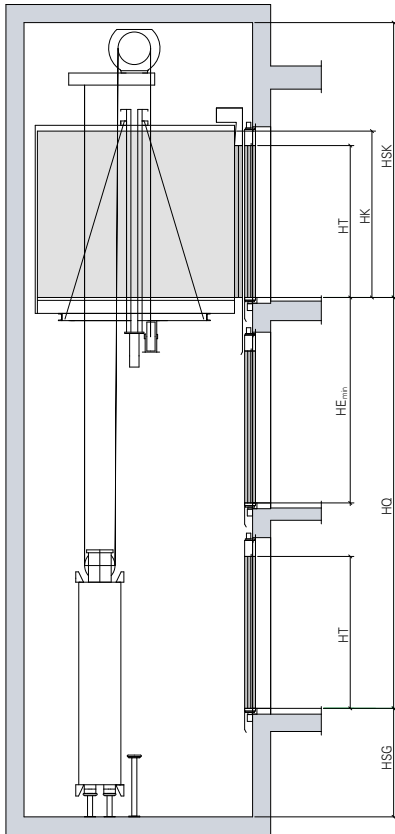
BS Anchura de hueco
TS Profundidad de hueco

HSG Profundidad del foso
HSK Recorrido libre de seguridad bajo viga/gancho de montaje

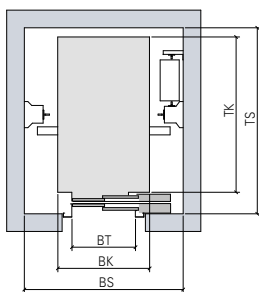
HE_{min} = HT + 740 mm para embarque simple
HE_{min} = 300 mm para embarques enfrentados escalonados

Para más detalles, como ofertas, planos de construcción y precios, rogamos contacten directamente con nuestro personal de ventas.

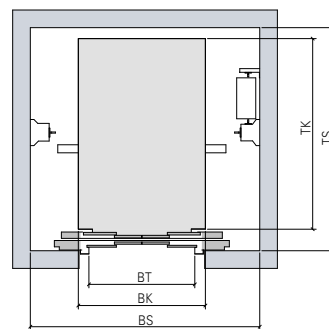
Planta y alzado



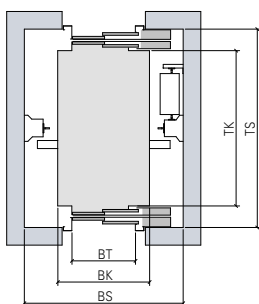
Un solo embarque



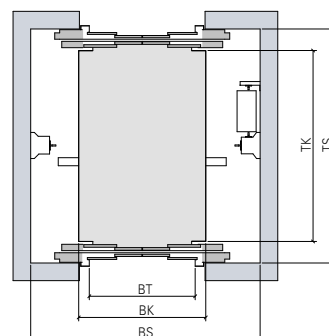
Un solo embarque
Puerta telescópica



Un solo embarque
Puerta de apertura central (cuatro hojas)



Doble embarque
Puerta telescópica



Doble embarque
Puerta de apertura central (cuatro hojas)

La forma directa es la más rápida. Descúbralo usted mismo.

Ascensor hidráulico con cuarto de máquinas
1.000–2.500 kg de capacidad de carga; 13–33 personas

Tracción	Capacidad de carga			Nº de embarques	Cabina			Puerta			Hueco			
	GQ kg	Nº máx. de pasajeros	VKN m/s		BK mm	TK mm	HK mm	Tipo	BT mm	HT mm	BS mm	TS mm	HSG mm	HSK mm
Hidráulico tipo Mochila	1000	13	0.63	1	1100	2100	2300	T2	900	2100	1700	2550	1350	3600
				2		2050						2660		
	1000	13	0.63	1	1300	1750	2300	T2	1100	2100	2000	2200	1350	3600
				2		1700						2310		
	1275	17	0.63	1	1200	2300	2300	T2	1100	2100	1950	2750	1450	3600
				2								2910		
	1600	21	0.63	1	1400	2400	2300	T2	1100	2100	2050	2850	1450	3600
				2								3010		
Hidráulico tipo Tandem	2000	26	0.40	1	1500	2700	2300	T2	1300	2100	2300	3150	1450	3600
				2		2650						3260		
				2		2700		C4	1500		2550	3230		
	2000	26	0.40	1	1500	2700	2300	T2	1300	2100	2600	3150	1150	3600
				2		2650						3260		
				2		2700		C4	1500		2450	3230		
			1	1800	2700	2300	C4	1600	2100	2800	3150	1250	3600	
			2		2650						3260			
			2		2700			1800			2950	3230		

GQ Capacidad de carga
VKN Velocidad

HQ Recorrido
HE_{min} Distancia mínima entre plantas

BO Anchura del cuarto de máquinas
TO Profundidad del cuarto de máquinas

HE_{min} = HT + 740 mm para embarque simple
HE_{min} = 300 mm para embarques enfrentados escalonados

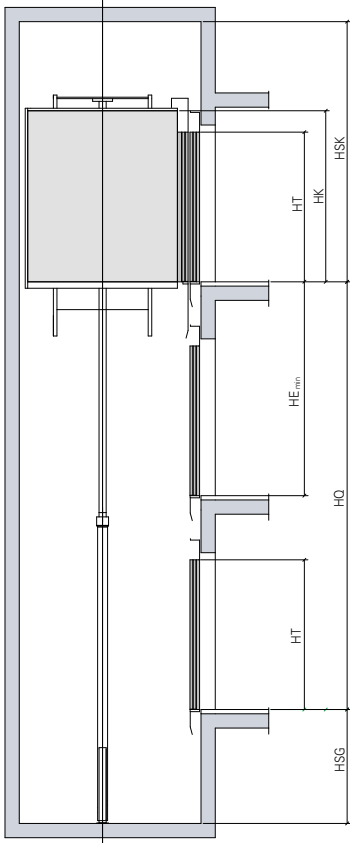
BK Anchura de cabina
TK Profundidad de cabina
HK Altura de cabina

T2 Puerta telescópica
C4 Puerta de apertura central (cuatro hojas)
BT Anchura de puerta
HT Altura de puerta

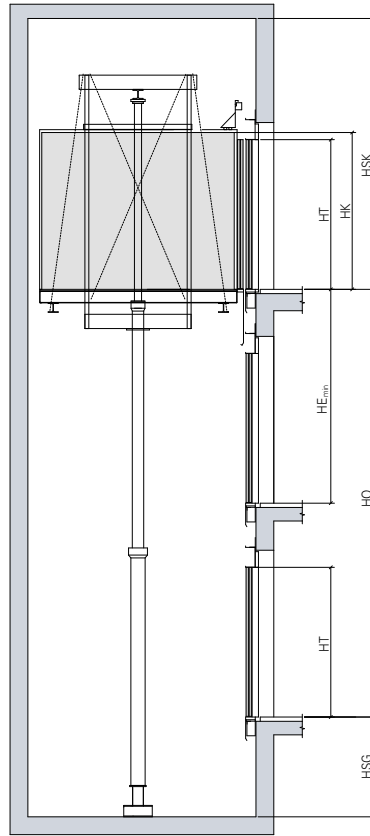
BS Anchura del hueco
TS Profundidad del hueco
HSG Profundidad del foso
HSK Recorrido libre de seguridad bajo viga/gancho de montaje

Para más detalles, como ofertas, planos de construcción y precios, rogamos contacten directamente con nuestro personal de ventas.

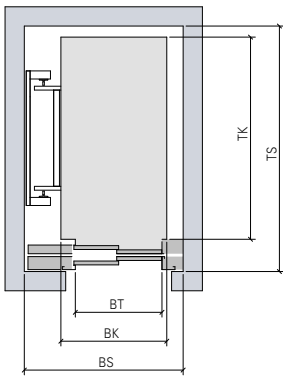
Planta y alzado



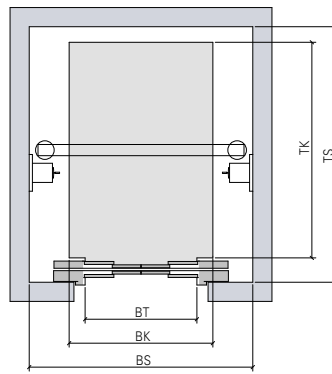
Un solo embarque
Sistema tipo mochila



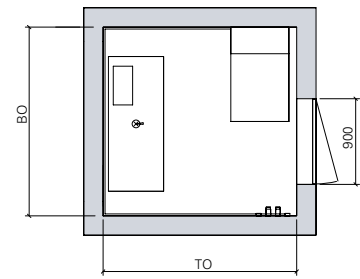
Un solo embarque
Sistema tipo tandem



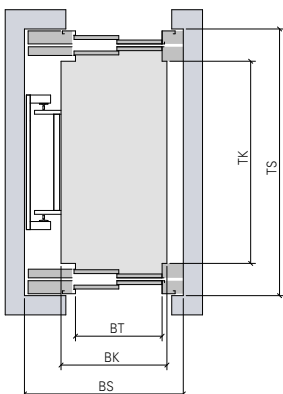
Un solo embarque
Puerta telescópica



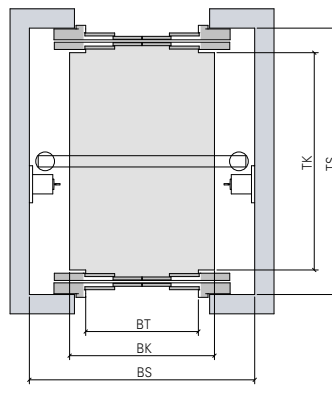
Un solo embarque
Puerta de apertura central (cuatro hojas)



Cuarto de máquinas



Doble embarque
Puerta telescópica



Doble embarque
Puerta de apertura central (cuatro hojas)

La distancia es una cuestión de opinión. Por esto estamos siempre cerca de usted.

Para más información, y conocer la situación de nuestra Sucursal más próxima, consulte la página:

www.schindler.es

Schindler, S.A.
Oficinas Centrales:
Avda. Europa, 24 – Parque Empresarial
„La Moraleja”. Edificio Torona-B
28108 Alcobendas. Madrid
Tel.: 916 576 000
Fax: 916 611 130

www.schindler.es