



# Schindler 9500™

Rampa Móvil Horizontal

*Tipo 40/45*

Descripción de Producto



## Características técnicas

### Alta durabilidad

Tanto el diseño de una sola pieza de las tablillas, de 400 mm de largo, como la solidez de los elementos de unión garantizan la resistencia a cargas máximas.

La robustez de la balastrada de acero inoxidable y la entrada del pasamanos reforzada en acero, aseguran una resistencia total contra daños por descuido o actos vandálicos.

### Mayor amplitud

Con un ancho de tablilla de 1000 mm se dispone de espacio suficiente para adelantar. La variante con tablillas de 1400 mm de ancho permite incluso el paso de carritos de equipaje.

### Funcionamiento eficaz

De serie, las rampas móviles para largos recorridos Schindler 9500-40 y Schindler 9500-45 se encuentran equipadas con un sistema de tracción de velocidad variable, disponiendo, además, de la función de arranque suave.

El funcionamiento automático opcional, en combinación con un sistema de vigilancia de la zona de acceso, permite un ahorro adicional de energía. La función de parada suave de la rampa móvil alarga la vida útil de los componentes mecánicos.

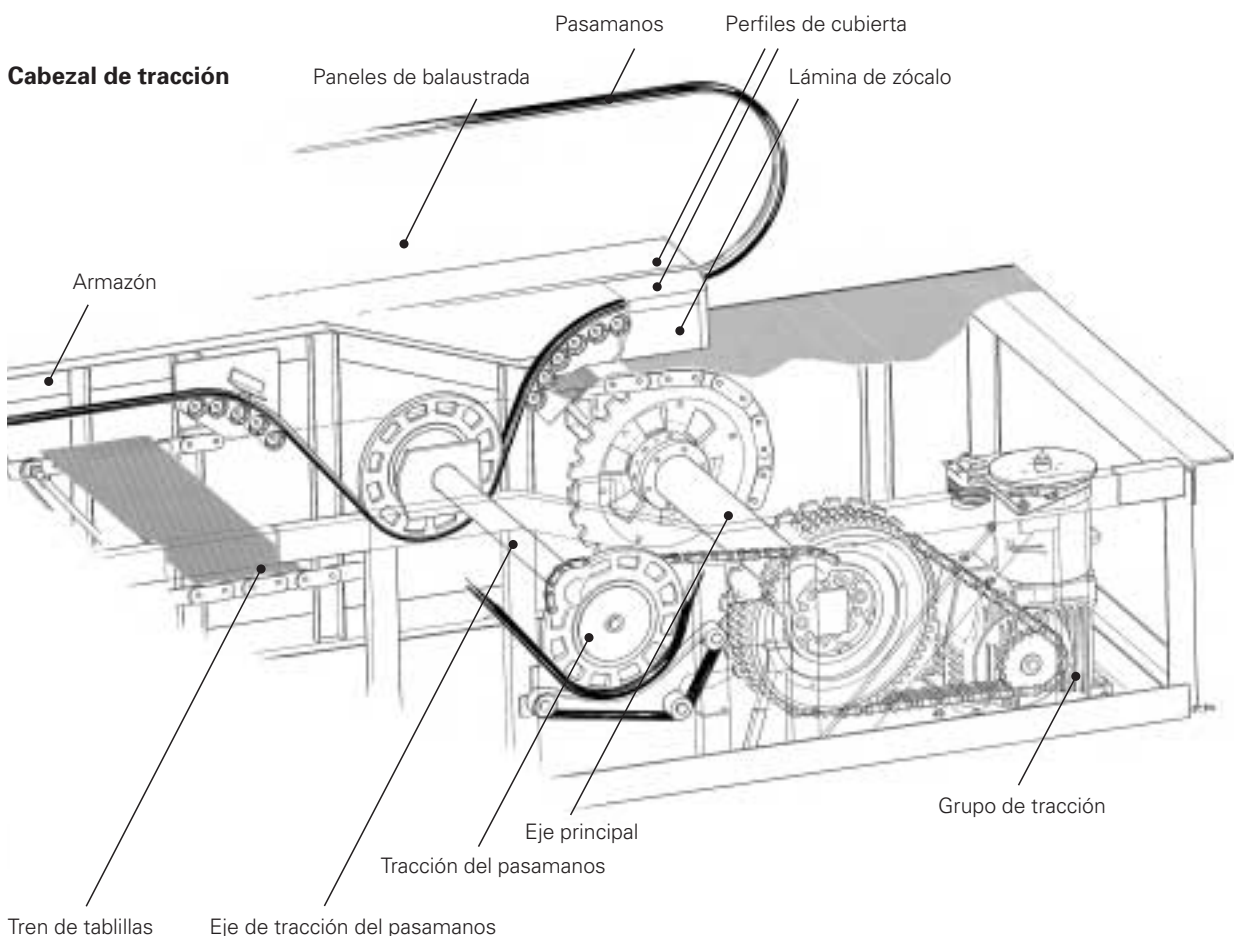
La maniobra MICONIC F basada en microprocesadores también permite la transmisión de datos al Centro de Control del edificio.



Entrada del pasamanos reforzada en acero



Maniobra microprocesada MICONIC F



## Planificación personalizada

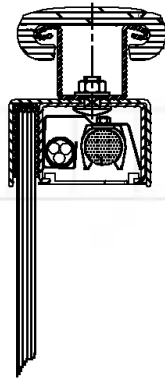
### Configuración flexible

Una gran variedad de diseños para todos los componentes visibles permite integrar las rampas móviles en cualquier ambiente arquitectónico, creando un conjunto armónico e individualmente adaptado:

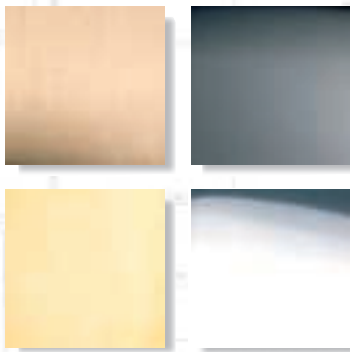
- diversos anchos de rampa
- placas de descanso de acero inoxidable o aluminio nervado
- perfiles y cubiertas de acero inoxidable, latón o aluminio
- opcionalmente, alumbrado de balaustrada
- gran variedad de colores de pasamanos
- cinco opciones de vidrio de balaustrada
- diversos materiales de revestimiento



Balaustrada, diseño P



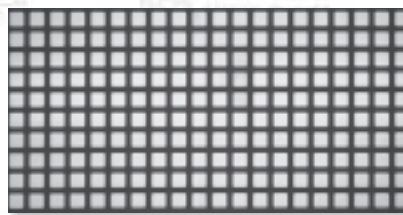
Alumbrado de balaustrada opcional



Revestimientos y cubiertas en diversos materiales y acabados, como por ej. acero inoxidable o latón



Placas de descanso de aluminio con fondo acanalado negro, anodizado



Placas de descanso de acero inoxidable con dibujo de rejilla grabado al ácido



Opciones de colores para el vidrio de balaustrada



## Schindler 9500™ Tipo 40 y Tipo 45

### Alto rendimiento para largos recorridos

Simplificando el acceso a parkings y edificios, y facilitando el movimiento en aeropuertos, ferias y centros de congresos, las rampas móviles para largos recorridos Schindler 9500-40 y Schindler 9500-45 solucionan el problema del transporte de grandes volúmenes de usuarios a distancias de hasta 200 m. Hasta 13.500 pasajeros por hora se mueven cómodamente y con seguridad por vestíbulos y pasillos largos, ya sea en el interior de un edificio o al aire libre. Con una inclinación de 0° a 6°, estas rampas de tablillas son ideales para satisfacer las más altas exigencias.

### Mínima altura en sección intermedia

El diseño plano de la rampa móvil Schindler 9500-45, sin armazón y con una altura de tan sólo 400 mm en la sección intermedia facilita extremadamente la instalación de la rampa móvil.

Para la instalación sobre forjados existentes, en cambio, el armazón continuo de la rampa móvil Schindler 9500-40, con una altura de 550 mm, constituye la solución perfecta.

### Máxima rentabilidad

La alta capacidad de investigación y desarrollo de Schindler juntamente con el empleo de tecnología inteligente garantizan una máxima rentabilidad, así como un mantenimiento sumamente sencillo.

La tecnología de tracción altamente eficaz, con las opciones de funcionamiento automático o de velocidad variable, permite ahorrar un máximo de energía.



Aeropuerto Zaventem, Bruselas, Bélgica





**Schindler**

The Elevator and Escalator Company