



Schindler 9500 Andén móvil horizontal

El comportamiento requerido,
la eficiencia deseada.





La solución fiable para el transporte público

▶▶▶ Pasajeros seguros cada día

Schindler 9500 está diseñado para cumplir con los más altos estándares de la industria, garantizando que cada pasajero disfrute de forma segura del viaje.

▶▶▶ Alto rendimiento, bajo consumo

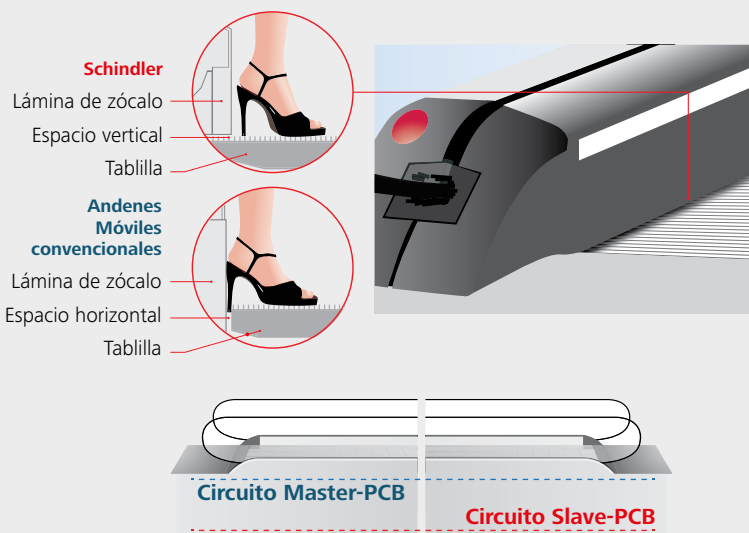
El andén móvil Schindler 9500 está diseñado para ser energéticamente eficiente. Reduce el consumo y los costes proporcionando un rendimiento mejorado.

▶▶▶ Fiabilidad a través de la simplicidad

Las tablillas del andén móvil Schindler 9500 están directamente sujetas a la cadena que las conduce, lo cual supone una reducción significativa del desgaste y la fricción en la banda móvil, dando como resultado una marcha extremadamente suave y silenciosa.

Pasajeros seguros cada día

Cuando se habla de seguridad, el andén móvil Schindler 9500 se convierte en un referente gracias a su exhaustivo sistema de seguridad activo y pasivo con más de 35 elementos de seguridad en total, tanto mecánicos como eléctricos que garantizan un viaje seguro a cada pasajero.



Máxima seguridad para calzados con tacón

Las tablillas se desplazan por debajo de las láminas del zócalo eliminando los espacios horizontales habituales en otros andenes. Este diseño es notablemente más seguro ya que evita aprisionamientos.

MICONIC F: Microprocesador de control inteligente

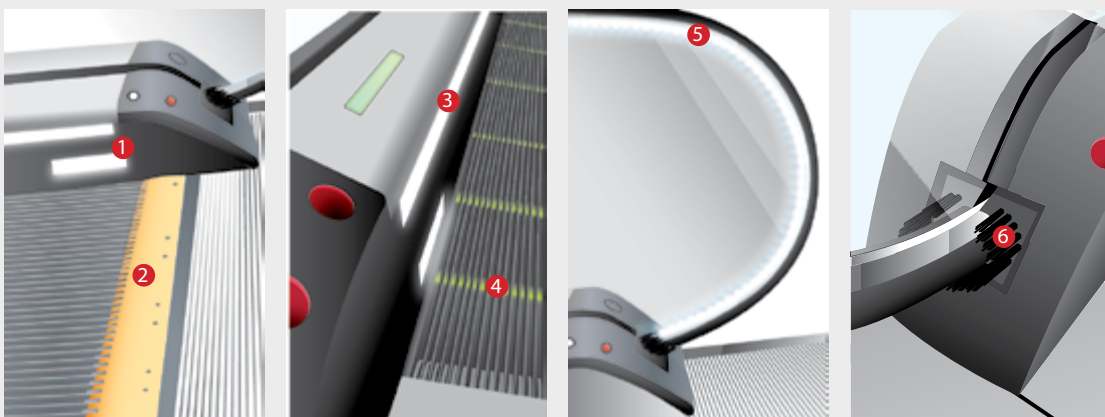
Dos circuitos independientes controlan cada dispositivo en tiempo real. Doblar el control de seguridad supone doblar la seguridad. Una seguridad excepcional ofrecida por Schindler.

Elementos de seguridad visuales – Seguridad que usted puede ver.

El andén Schindler 9500 dispone de una serie de opciones para resaltar las zonas de riesgo haciéndolas visibles para los pasajeros:

- ❶ Iluminación en placa porta-peines
- ❷ Línea de peines
- ❸ Iluminación de zócalo
- ❹ Iluminación entre tablillas
- ❺ Iluminación en balastrada
- ❻ Cepillo de entrada del pasamanos

¿Desea más información sobre seguridad?
Por favor, consulte el folleto de Seguridad de Schindler



Alto rendimiento, bajo consumo

Los andenes móviles Schindler 9500 emplean tres formas de aumentar la eficiencia energética: utilizando sistemas de tracción más eficientes, componentes que requieren menos energía y un software de gestión energética inteligente. Este es el enfoque de eficiencia energética Schindler E³.



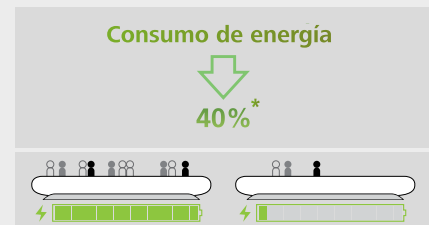
E1 - Sistema de tracción eficiente

Con la última tecnología de tracción incluida en el paquete Schindler Premium Power Package, la eficiencia del sistema de tracción aumenta hasta en un 23%*.



E2 - Packs ECOLINE de gestión energética

El consumo puede reducirse hasta en un 40%* respecto al modo de operación continuo.



E3 - Diseño ecológico

Tablillas de aluminio

Los andenes móviles Schindler 9500 de 50 metros de longitud mueven 200 kg menos de peso en comparación con los andenes de tablillas de acero: en definitiva, la eficiencia se ve mejorada.



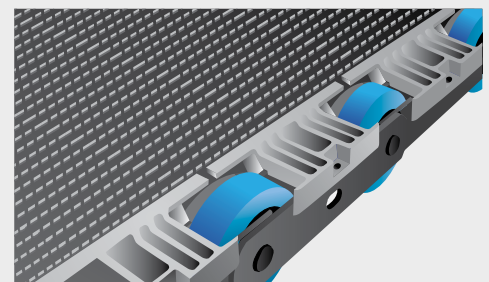
Iluminación con tecnología LED

El uso de tecnología LED reduce el consumo de energía hasta en un 80% y aumenta la vida útil un 100%.



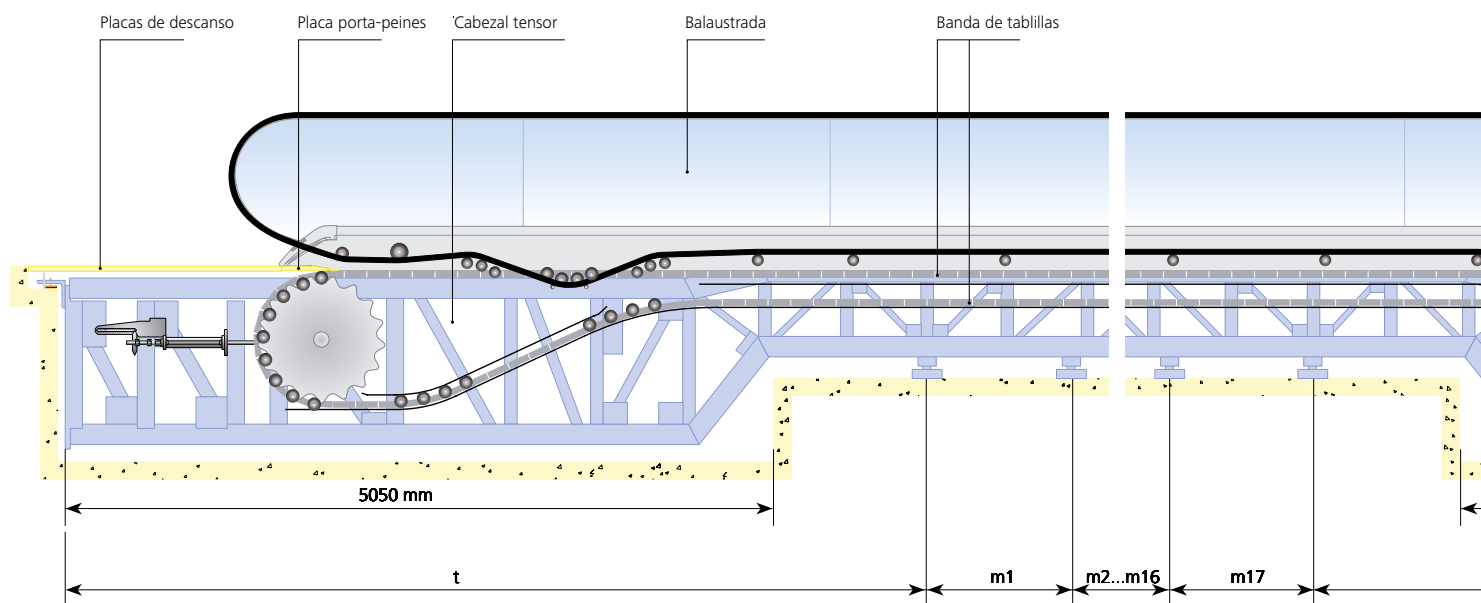
Fiabilidad a través de la simplicidad

Las tablillas del andén móvil Schindler 9500 están directamente sujetas a la cadena que las conduce, lo cual supone una reducción significativa del desgaste y la fricción en la banda móvil, dando como resultado una marcha extremadamente suave y silenciosa.



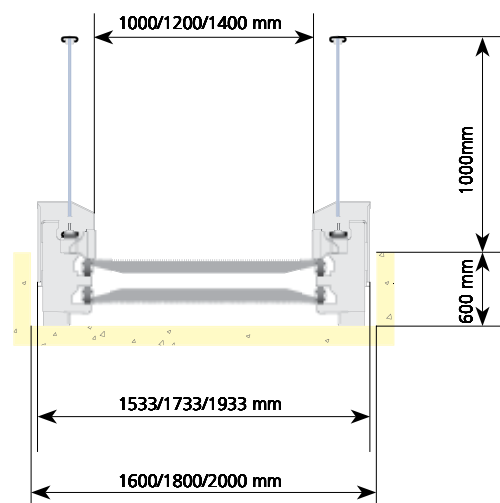
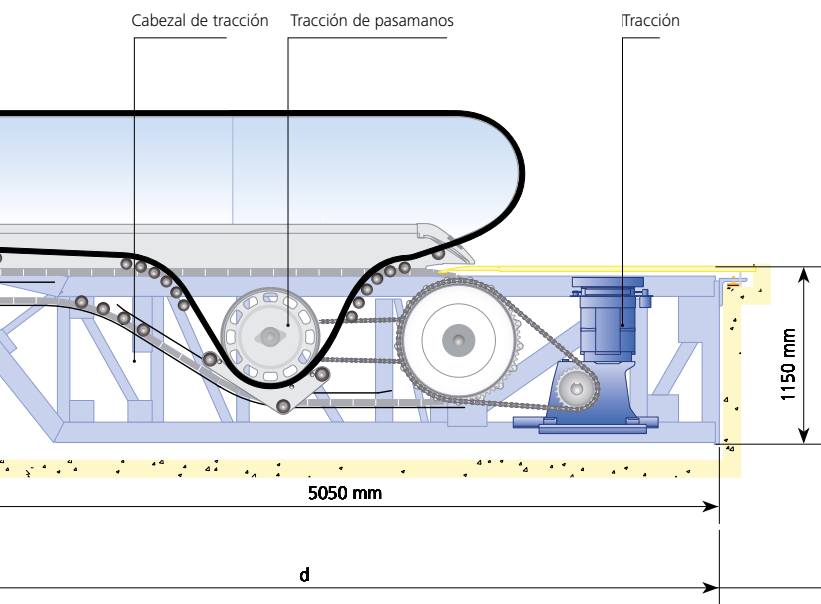
* Comparativa realizada respecto a la tecnología convencional.

Todo según lo planeado



Distancia entre apoyos [mm]		Ancho de tablilla [mm]		
		1.000	1.200	1.400
t	mín	5.900	5.900	5.900
	máx	11.500	11.000	10.500
d	mín	5.900	5.900	5.900
	máx	11.500	11.000	10.500
m1 - m17	mín	5.751	5.501	5.251
	máx	11.500	11.000	10.500

El andén móvil Schindler 9500 dispone de una configuración flexible de los apoyos intermedios. La distancia entre dos apoyos consecutivos varía entre 5.251 mm y 11.500 mm. Esta ventaja proporciona la máxima flexibilidad para adaptarse a los apoyos existentes en el edificio. Con anchos de tablilla de hasta 1.400 mm, los andenes móviles Schindler 9500 cubren perfectamente las necesidades del transporte público en aeropuertos, recintos feriales u otras instalaciones



Parámetros	Unidad	Descripción
Grado de inclinación	grados	0°~ 6°
Longitud de instalación	[m]	Max. 100 m en una instalación de 0°
Ancho de tablilla	[mm]	1000, 1200, 1400
Diseño de balaustrada	–	Tipo E – perfil oculto bajo el pasamanos
Altura de balaustrada	[mm]	1000
Profundidad del foso	[mm]	Sección intermedia: 600 Cabezales superior e inferior: 1.150
Velocidad	[m/s]	0,45, 0,5, 0,6, 0,65, 0,75

Cuando visión y disciplina se aúnan. Schindler se asocia con Solar Impulse.



Schindler es uno de los principales socios de **Solar Impulse**, empresa que apuesta por los vuelos sin combustible y que pretende volar por todo el mundo utilizando exclusivamente energía solar.

www.schindler.es

Schindler, S.A.
Oficinas Centrales
Avda. Europa, 22
Parque Empresarial "La Moraleja"
28108 Alcobendas - Madrid

Tel.: 916 576 000

www.schindler.es



Obtenga más información sobre los productos de Schindler.

Escanee el código con su teléfono móvil utilizando el software de escáner gratuito QR. Si la aplicación no está preinstalada en su teléfono móvil, puede descargarla fácilmente de forma gratuita.